

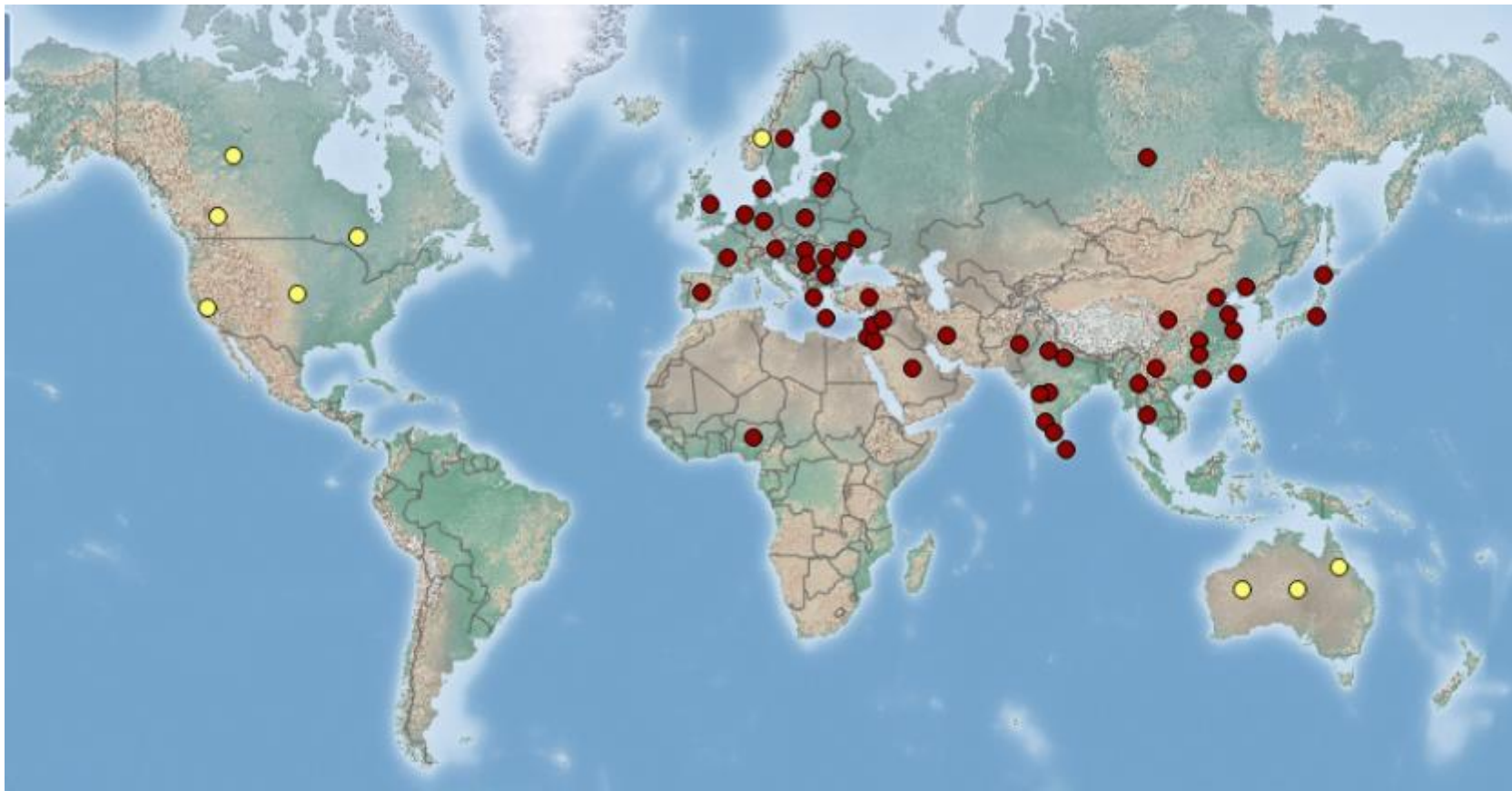
Cucumber green mottle virus (CGMMV)

(Sin. Cucumber green mottle mosaic tobamovirus)

- **Estatus de la plaga**

Plaga Cuarentenaria Ausente, regulado para cucurbitáceas.

- **Distribución de la plaga**





- **Hospedantes**

Principales: sandía (*Citrullus lanatus*), melón (*Cucumis melo*), pepino (*Cucumis sativus*), calabaza de peregrino (*Lagenaria siceraria*), calabaza (*Cucumis moschata*) y melón amargo (*Momordica charantia*).

Secundarios: damasco, gladiolo híbrido, entre otros.



- **Antecedentes**

➤ 2013 → Notificación a Chile semillero melón, California, EE.UU.

→ Vigilancia específica.

→ Incorporación a PCA.





Fuentes de inóculo:

- Semilla infectada (2 -10%).
- Plántulas enfermas.
- Plantas voluntarias.
- Restos vegetales infectados

Vías de diseminación

- Mecánica (injerto, herramientas de poda, contacto entre plantas).
- Suelo, soluciones fertilizantes, agua de riego contaminada.
- Malezas (*Cuscuta* spp.)
- Insectos vectores.





Daño económico



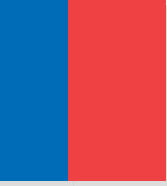
- Hasta un 50% pérdidas productivas.
- Aborto de flores y frutos.
- Pérdidas de calidad comercial de frutos.



Síntomas en follaje:



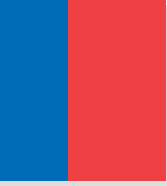
Heavily infected bottle gourd plant.



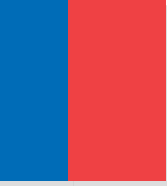
Síntomas en follaje:



Síntomas en follaje:



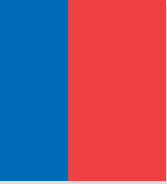
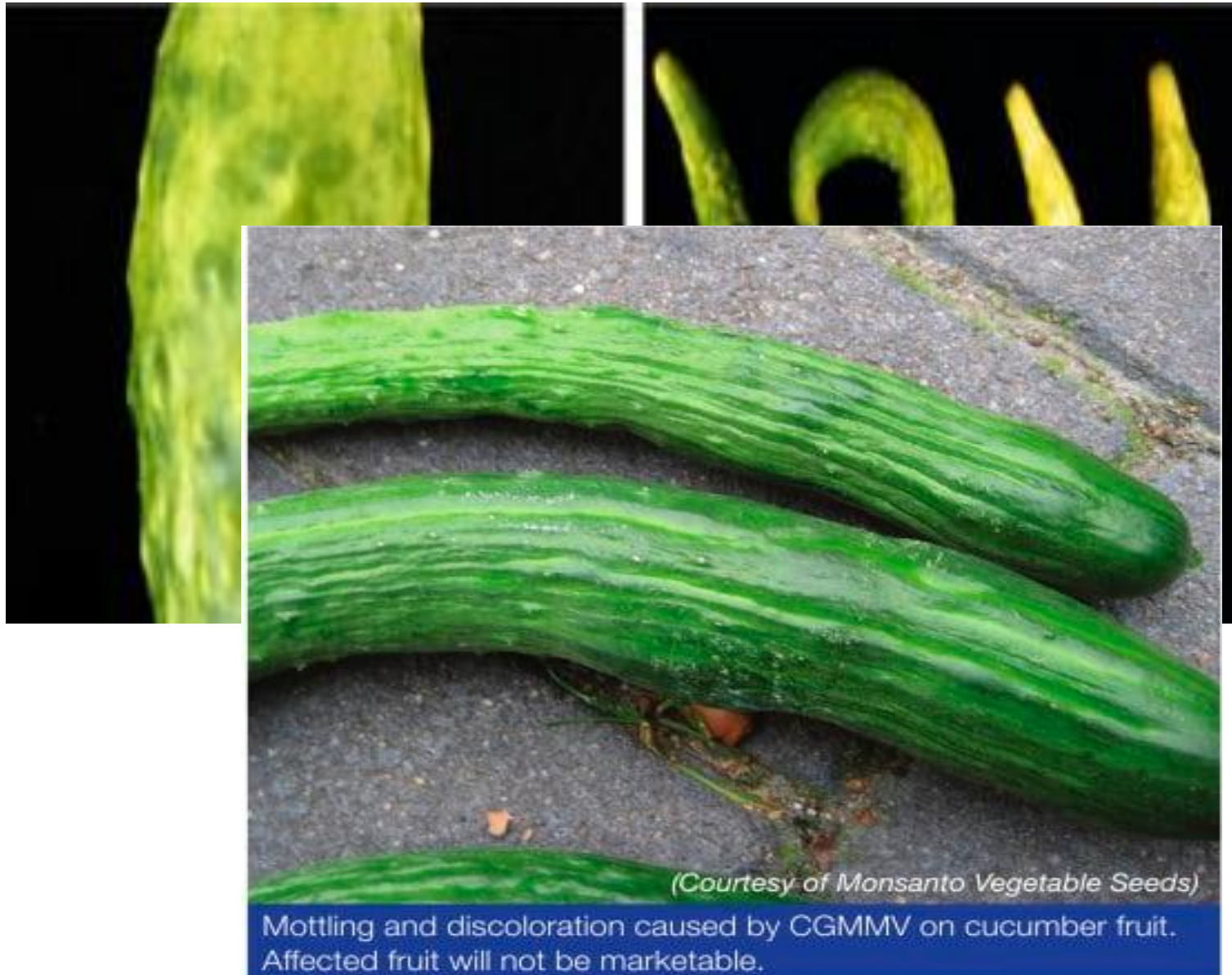
Síntomas en frutos:



Síntomas en frutos:



Síntomas en frutos:



Síntomas en frutos:



Síntomas en frutos:



External (top left) and internal symptoms on watermelon fruit caused by severe CGMMV infection.



Época y estado a prospectar:

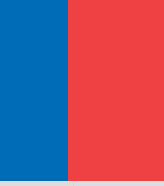
→ 10 a 15 días antes de floración.

→ 10 a 15 días después de término de floración.

Tipo de muestra:

→ Colecta con síntomas sospechosos.

→ Parte aérea de la planta (follaje).



Muchas Gracias

Claudia Vergara Toro
claudia.vergara@sag.gob.cl



Gobierno
de Chile

www.gob.cl