

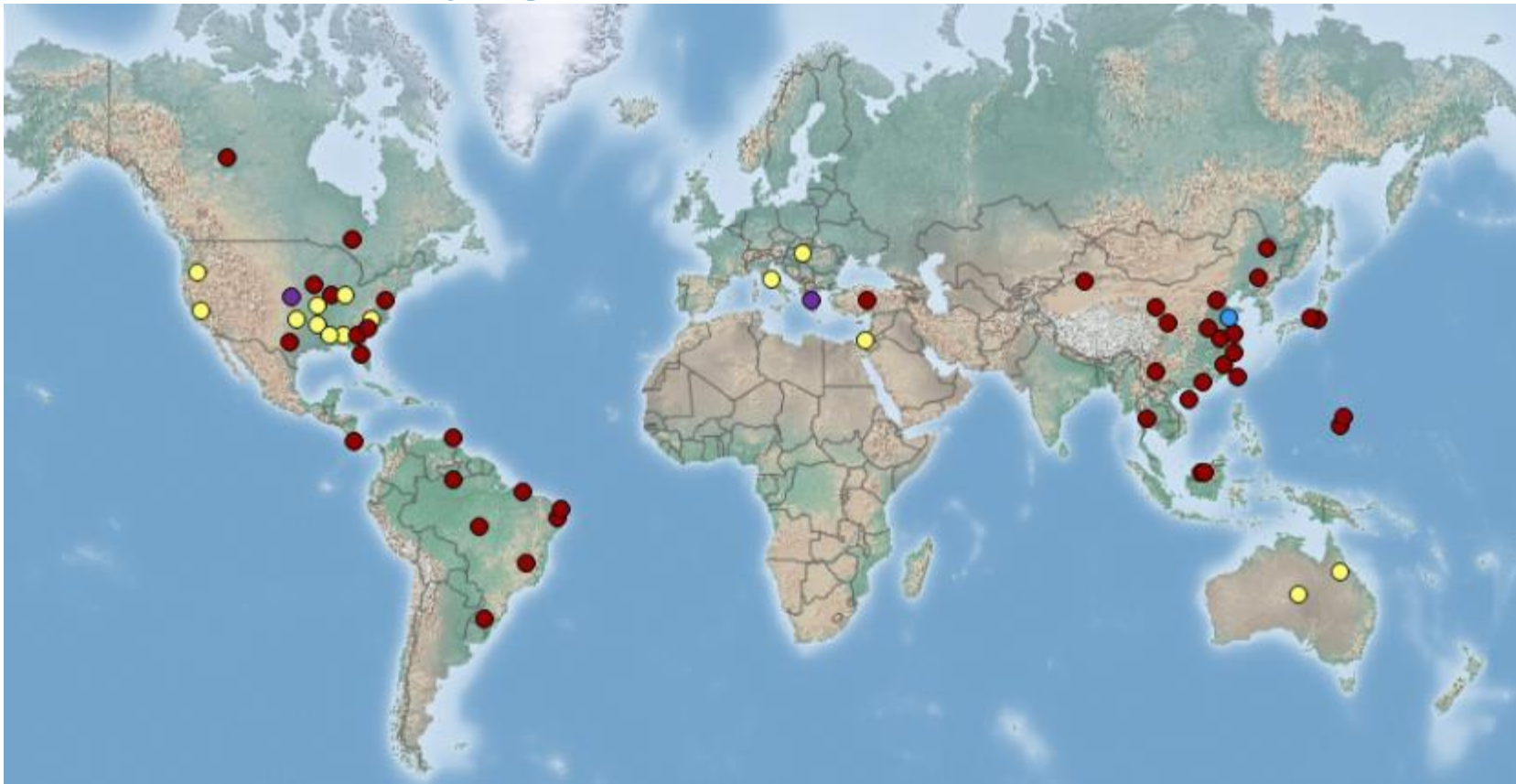
Acidovorax citrulli

(Sin. *Acidovorax avenae* subsp. *avenae*)

- **Estatus de la plaga**

Plaga Cuarentenaria Ausente, regulado para sandía, melón, calabaza y zapallo italiano.

- **Distribución de la plaga**





- **Hospedantes**

Principales: melón y **sandía**.

Secundarios: pepino, calabaza y zapallo italiano.

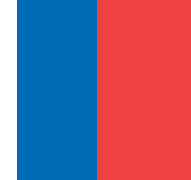
- **Antecedentes**

➤ Denuncia nov 2011 → plantines de sandía, Til Til, Región Metropolitana.

→ se destruyeron 1400 m² total del cultivo.

→ Se notificó país de origen de la semilla, Italia.

→ Vigilancia específica.



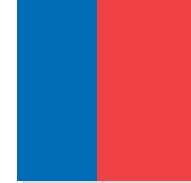


Fuentes de inóculo:

- Semilla infectada.
- Plántulas enfermas.
- Plantas voluntarias.
- Restos vegetales infectados.
- Herramientas agrícolas y operarios contaminados.

Condiciones predisponentes

- Alta humedad: óptima 85%
 - Alta Temperatura : óptima 28-30° C
- Rango de crecimiento entre 41 y 4° C





Diseminación

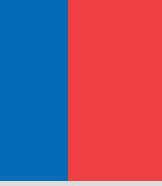
- Semilla infectada.
- Salpicado de agua (riego, lluvia).
- Labores agrícolas.

Vías de ingreso a la planta

- Flores
- Heridas
- Aberturas naturales (estomas).

Período susceptible

- Almácigo
- Floración
- Cuaja

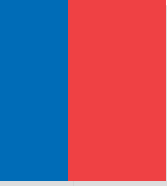


Síntomas en plántulas:

- Manchas necróticas con halo acuoso sobre los cotiledones y hojas.
- Lesión sobre hipocotilos dan por resultado muerte de la plantas .



Síntomas en plántulas:



Síntomas en plántulas:

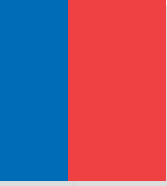


<https://gd.eppo.int/taxon/PSDMAC/reporting>

Síntomas en plántulas:



Acidovorax citrulli (PSDMAC) - <https://gd.eppo.int>



Síntomas en follaje:



<https://gd.eppo.int/taxon/PSDMAC/reporting>

Acidovorax citrulli (PSDMAC) - <https://gd.eppo.int>



Síntomas en follaje:

<https://gd.eppo.int/taxon/PSDMAC/reporting>



Acidovorax citrulli (PSDMAC) - <https://gd.eppo.int>

Síntomas en follaje:



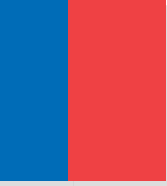
<https://gd.eppo.int/taxon/PSDMAC/reporting>

Síntomas en follaje:



<https://gd.eppo.int/taxon/PSDMAC/reporting>

Síntomas en frutos:



Síntomas en frutos:



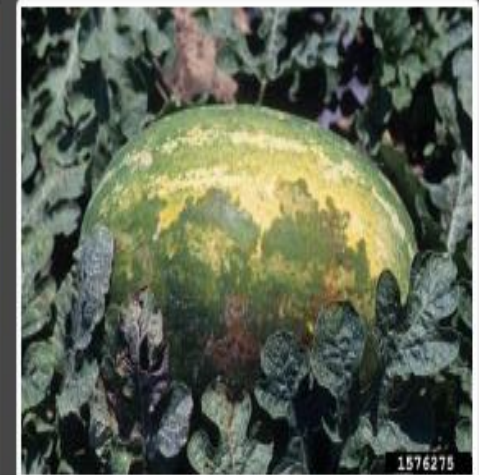
bacterial fruit blotch
Acidovorax citrulli
David B. Langston



bacterial fruit blotch
Acidovorax citrulli
Gerald Holmes



bacterial fruit blotch
Acidovorax citrulli
Gerald Holmes



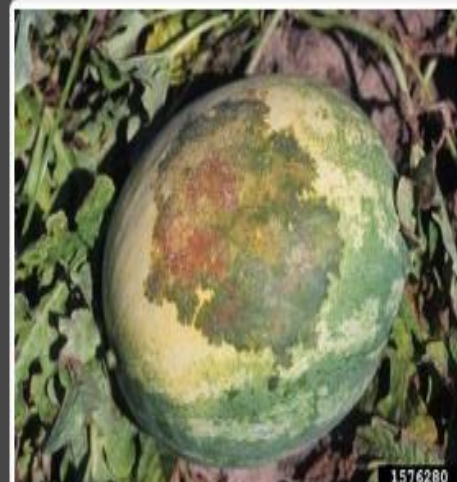
bacterial fruit blotch
Acidovorax citrulli
Gerald Holmes



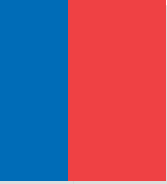
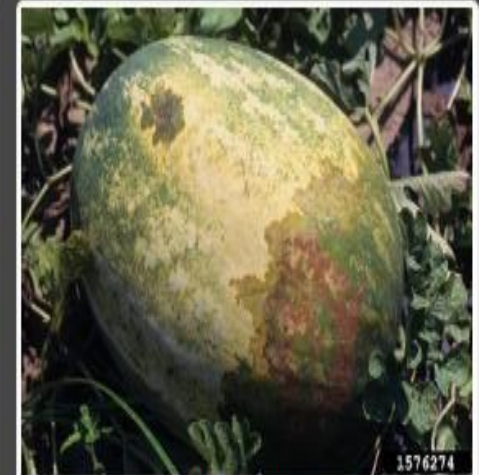
bacterial fruit blotch



bacterial fruit blotch



bacterial fruit blotch

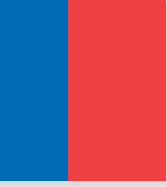


Síntomas en frutos:



Acidovorax citrulli (PSDMAC) - <https://gd.eppo.int>

Síntomas en frutos:





Época y estado a prospectar:

Plantineras

- Planta completa,
- Invernadero: cualquier época del año.

En campo

- 10 a 15 días antes de floración.
- 10 a 15 días después de término de floración.

Tipo de muestra:

- Colecta con síntomas sospechosos.
- Plántula completa.
- Planta completa con fruto.





Imágenes:



<https://gd.eppo.int/taxon/PSDMAC/reporting>

<https://www.forestryimages.org/browse/subthumb.cfm?sub=16543>

